

## CP 643N / CP 644 protipožární manžety

Pro těsnění prostupů plastového potrubí  
v požárně dělicích konstrukcích

### Oblasti použití

- Vhodné pro všechny běžně používané typy potrubí vyrobeného z PVC, PVCC, PVC-U, PVC-HI, PP, PB, PE, PE-HC.
- Použitelné pro průměry od 32 mm do 250 mm.
- Vhodné pro tloušťky stěn potrubí od 1,8 do 14,6 mm.
- Vhodné také pro potrubí pneumatické pošty včetně ovládacích kabelů a pro potrubí s akustickou izolací.
- Vhodné pro všechny běžně používané konstrukční materiály na stěny a stropy, jako je beton, zdivo, pórobeton a lehké požární stěny (např. sádkarton).

### Použití

- Minimální tloušťka stěn 100 mm.
- Minimální tloušťka stropů 150 mm.
- Odpadní potrubí.
- Vodovodní potrubí.
- Potrubní pošta.

### Nepoužívat na

- Kovové a litinové roury.

### Bezpečnostní opatření

- Uchovávejte mimo dosah dětí
- Skladujte odděleně od potravin.
- Dodržujte bezpečnostní pokyny Hilti.

### Technické údaje

#### CP 643N

Pouzdro z tenkého pozinkovaného ocelového plechu se zpěňující vložkou a odpovídajícím počtem upevňovacích přchytek  
Fixace protipožárních manžet CP 643N pomocí upevňovacích prvků Hilti, např.:  
beton: HUS-H 6x35, HIT HY 150 MAX, DBZ 6/4,5, HLC 8x40/10 HSA  
plné cihly: HUS-H 6x45, HIT HY 70, HLC 8x55/25  
duté cihly: HUS-H 6x80, HIT HY 70  
porobeton: HIT HY 70  
lehké stěny: svorník M8  
Protipožární manžety by měly být skladovány v čistém a suchém prostředí.



### Hlavní výhody při použití

- Rychlé a snadné uzavření manžety bez použití nástroje.
- Snadné upevnění na požadovaném místě (upevňovací úhelníky mohou být nastaveny do mnoha různých poloh).
- Velmi vhodné pro dodatečnou instalaci.
- Vyžadují málo prostoru, proto jsou ideální pro použití u trubek položených těsně vedle sebe
- Pouze jedna manžeta u stropních prostupů.
- Schváleno pro použití do lehkých požárních stěn (např. ze sádkartonu).

British Standard  
BS 476-20

EN 1366-3



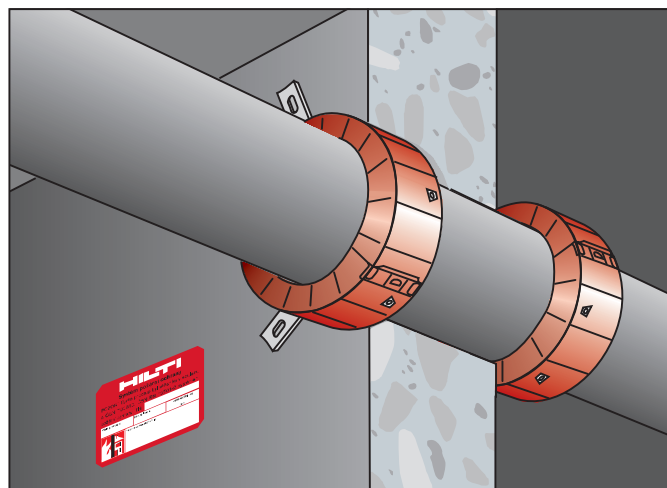
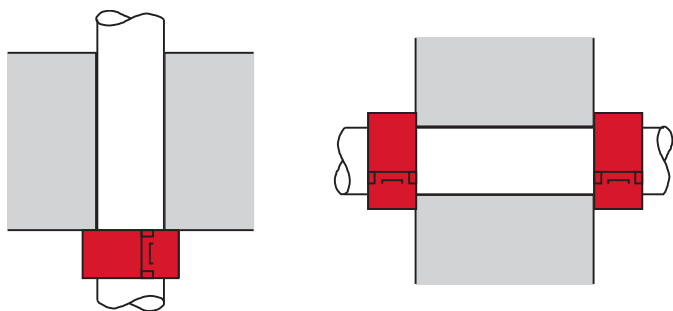
## CP 643N / CP 644 výrobní program

Označení	Balení (ks)	Číslo výrobku
CP 643N protipožární manžeta 50/ 1,5"	1	304 325
CP 643N protipožární manžeta 63/ 2"	1	304 326
CP 643N protipožární manžeta 75/ 2,5"	1	304 327
CP 643N protipožární manžeta 90/ 3"	1	304 328
CP 643N protipožární manžeta 110/ 4"	1	304 329
CP 643N protipožární manžeta 125/ 5"	1	304 330
CP 643N protipožární manžeta 160/ 6"	1	304 331
CP 644 protipožární manžeta 200/ 8"	1	304 340
CP 644 protipožární manžeta 250/10"	1	304 343
CP 643N/644 1-6" upevňovací úhelník	10	304 345
Protipožární identifikační štítek CZ	1	3488 604
Protipožární identifikační štítek SK	1	3488 606



K upevnění protipožárních manžet použijte vhodné kotvy s protipožární odolností.

## CP 643N / CP 644 protipožární manžety

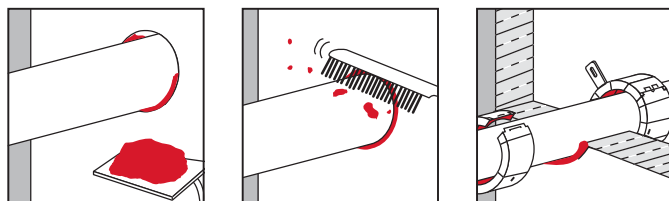


Prostup plastového potrubí stěnou EI 120 min

### Doporučení pro montáž ucpávky

Masivní stěna EI 120 min (beton, zdivo...)	tloušťka stěny 100 mm	2× manžeta z obou stran
Sádkokarton EI 120 min	tloušťka stěny 100 mm	2× manžeta z obou stran
Stropní konstrukce EI 120 min	tloušťka 150 mm	1 ks spodní strana
Hořlavé potrubí		
Min. vnější průměr trubky	32 mm	PVC, PP, PE, PB
Max. vnější průměr trubky	250 mm	
Vhodné podkladové materiály	lehká stěna, sádkokarton, pórobeton, zdivo, beton	

Označení	Vhodné pro vnější Ø potrubí (mm)	Vnější Ø manžety (mm)	Výška manžety (mm)	Počet upevňovacích bodů
CP 643N 50/ 1,5"	32 – 51	69	22,4	2
CP 643N 63/ 2"	52 – 64	85	32,4	2
CP 643N 75/ 2,5"	65 – 78	101,7	32,4	3
CP 643N 90/ 3"	79 – 91	121	42,4	3
CP 643N 110/ 4"	92 – 115	151	47,4	4
CP 643N 125/ 5"	116 – 125	166,1	47,8	4
CP 643N 160/ 6"	126 – 170	235,7	48,2	6
CP 644 200/ 8"	200	255	177,5	8
CP 644 250/10"	250	315	232,5	12

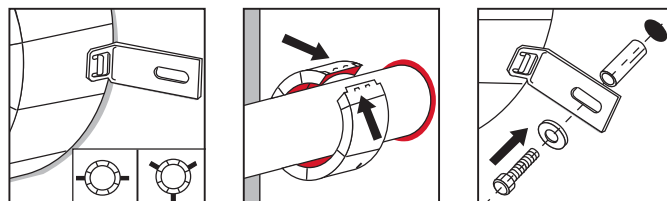


### Postup montáže

- Vyplňte zbývající mezery.
- Vyplňte maltou, minerální plstí nebo protipožární pěnou Hilti CFS-F FX mezery okolo plastové trubky.
- Očistěte plastovou trubku.
- Odstraňte z plastové trubky cizí předměty, například zbytky malty.
- Otevřete manžetu.
- Usadte manžetu okolo plastové trubky a pevně zatlačte její konce do sebe, dokud se manžeta nazacvakne.
- Nasadte upevňovací úhelníky do zámků na manžetě.
- Upevňovací úhelník je možno nasadit na manžetu v mnoha polohách kolem jejího obvodu podle možnosti kotvení v konstrukci.

### Upevnění manžety

- Označte si body upevnění.
- Vyrvejte otvory vrtacím kladivem (např. Hilti TE 7).
- Manžetu CP 643N / CP 644 upevněte kovovými kotvami s požární odolností



- Zkontrolujte, zda provedení ucpávky odpovídá schválenému doporučení pro montáž.
- Prostup by měl být označen identifikačním štítkem. Štítek umístěte viditelně vedle ucpávky.

### Postup při revizích

- (dle vyhl. MV ČR č. 246/01 Sb., v platném znění)
- Osoba provádějící kontrolu nebo montáž požárně bezpečnostního zařízení (protipožárních ucpávek) musí být proškolená firmou Hilti.
  - Zkontrolujte, zda provedení ucpávky odpovídá schválenému doporučení pro montáž a zda systém není narušen mechanickým nebo jiným poškozením.
  - Vystavte protokol o provedené kontrole v souladu s vyhl. MV ČR 246/01 Sb.